

ИНДИВИДУАЛЬНЫЙ ЖИЛОЙ ДОМ

Регион строительства: Московская область

Эскизный проект



ПРОЕКТНАЯ ДОКУМЕНТАЦИЯ

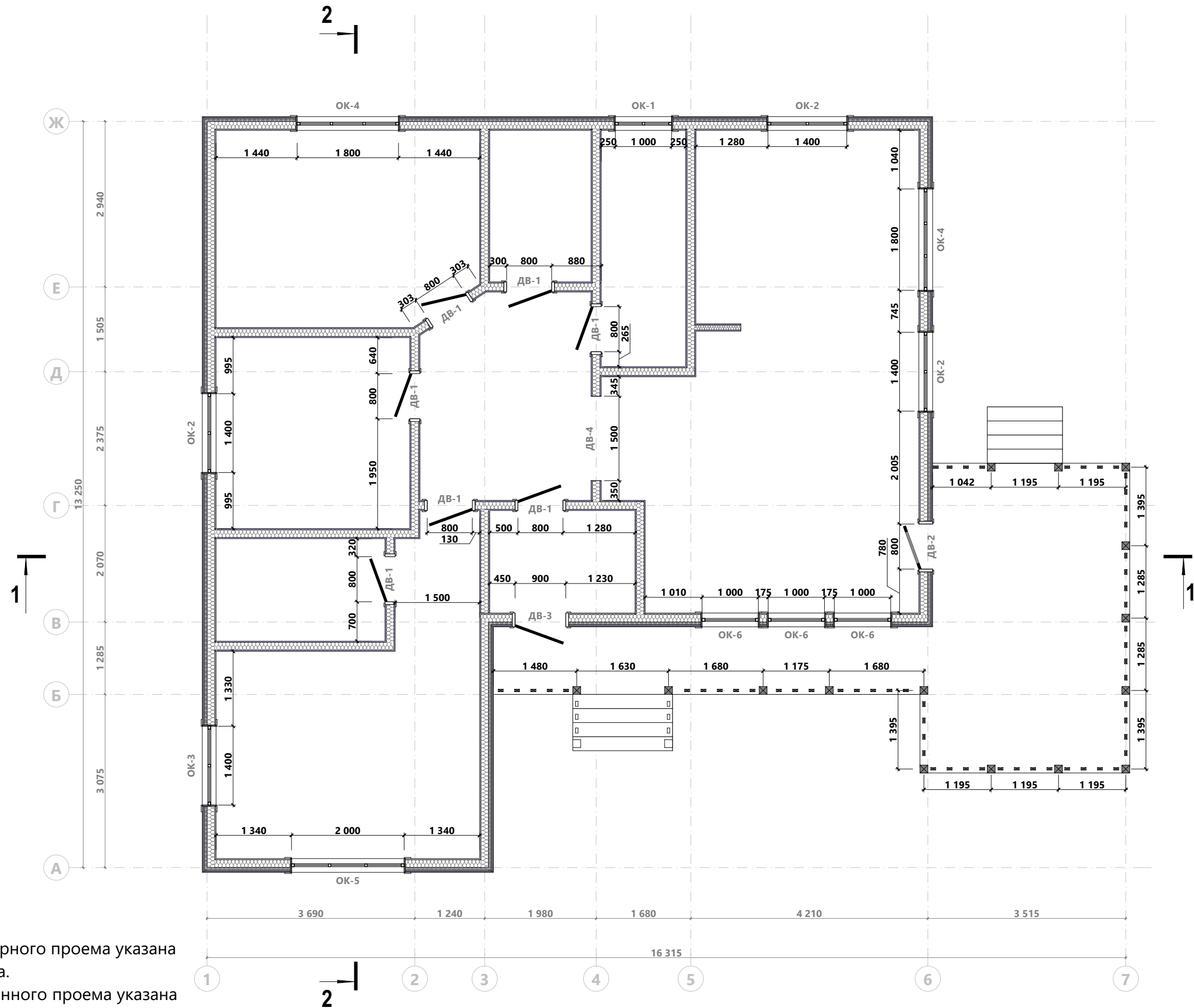
Каркасный дом-12.0x13.0-165

2022

Ведомость чертежей

Лист	Наименование	Примечание
1	Ведомость чертежей, ТЭП	
2	План 1-го этажа	
3	Обмерочный план 1-го этажа	
4	План кровли	
5	Фасад в осях 1-7	
6	Фасад в осях А-Ж	
7	Фасад в осях 7-1	
8	Фасад в осях Ж-А	
9	Разрез 1-1	
10	Разрез 1-1 3D	
11	Разрез 2-2	
12	Разрез 2-2 3D	
13	Общий вид 1	
14	Общий вид 2	
15	Общий вид 3	
16	Общий вид 4	
17	Ведомость заполнения проемов	

План 1-го этажа



Примечание:

1. В качестве размера дверного проема указана ширина дверного полотна.
2. В качестве размера оконного проема указана ширина оконного блока.

Разработал:
Проверил:
Дата публикации:

ИНДИВИДУАЛЬНЫЙ ЖИЛОЙ ДОМ

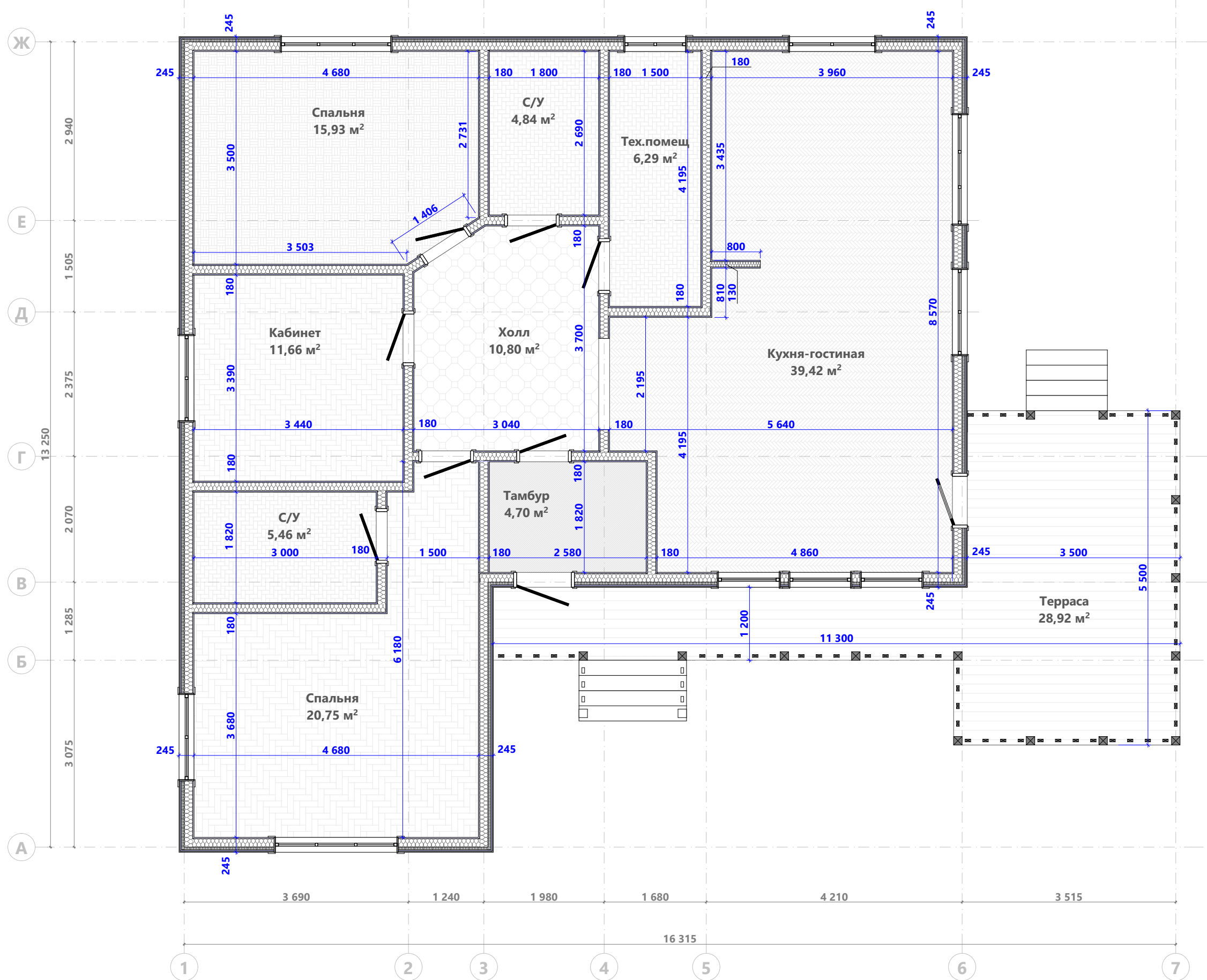
Каркасный дом-12.0x13.0-165
Раздел ЭП

План 1-го этажа

Лист 2
Из 17

«Северный зодчий»

Обмерочный план 1-го этажа



Ведомость помещений 1-го этажа

№ п/п	Наименование	Площадь
1.1	Холл	10,80
1.2	Кабинет	11,66
1.3	Спальня	15,93
1.4	Спальня	20,75
1.5	Тамбур	4,70
1.6	Терраса	28,92
1.7	Кухня-гостиная	39,42
1.8	С/У	4,84
1.9	Тех.помещ	6,29
1.10	С/У	5,46
		148,77 м²

Разработал:
 Проверил:
 Дата публикации:

ИНДИВИДУАЛЬНЫЙ ЖИЛОЙ ДОМ

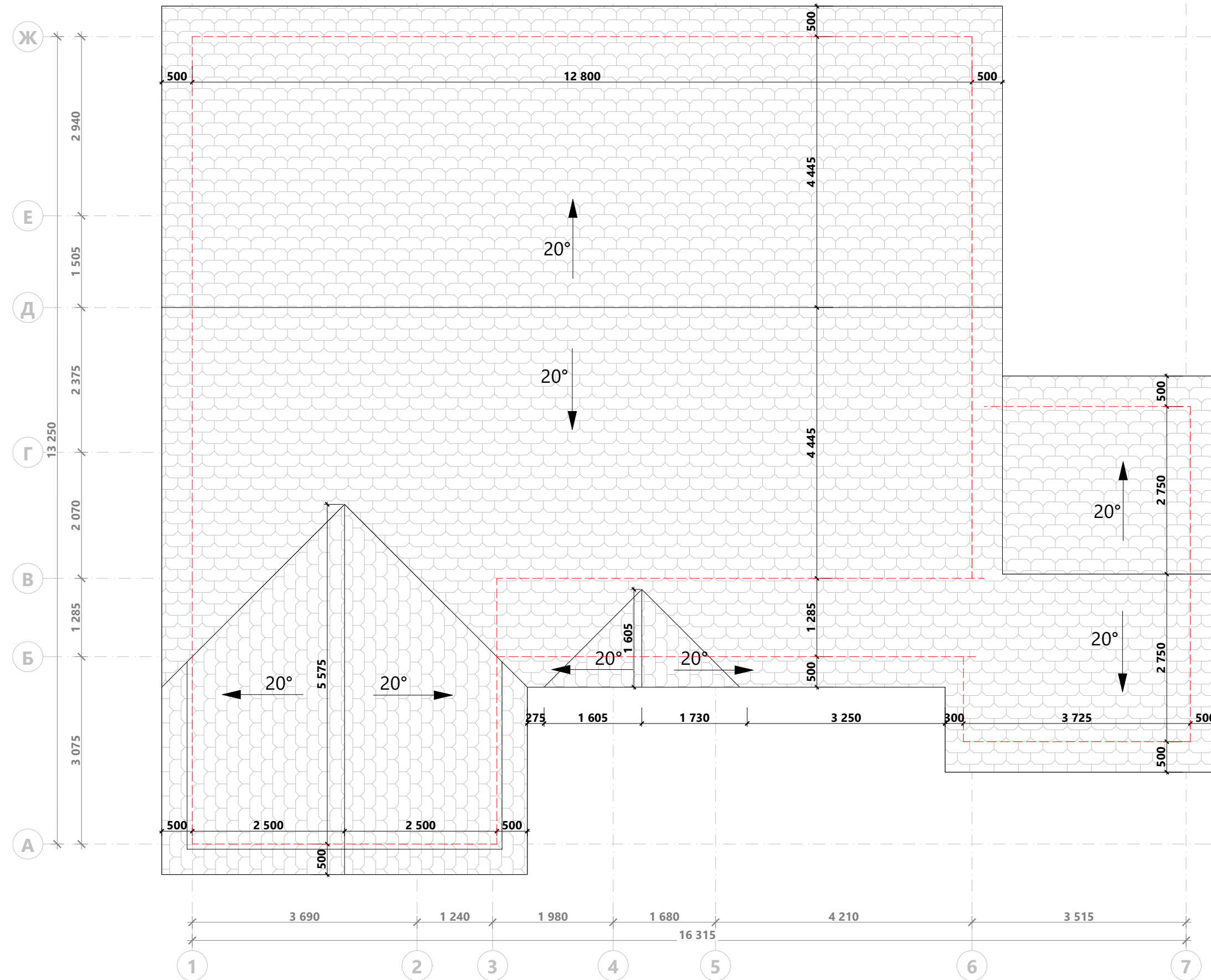
Каркасный дом-12.0x13.0-165
 Раздел ЭП

Обмерочный план 1-го этажа

Лист 3
 Из 17

«Северный зодчий»

План кровли



Разработал:
 Проверил:
 Дата публикации:

ИНДИВИДУАЛЬНЫЙ ЖИЛОЙ ДОМ

Каркасный дом-12.0x13.0-165
 Раздел ЭП

План кровли

Лист 4
 Из 17

«Северный зодчий»



Разработал:
 Проверил:
 Дата публикации:

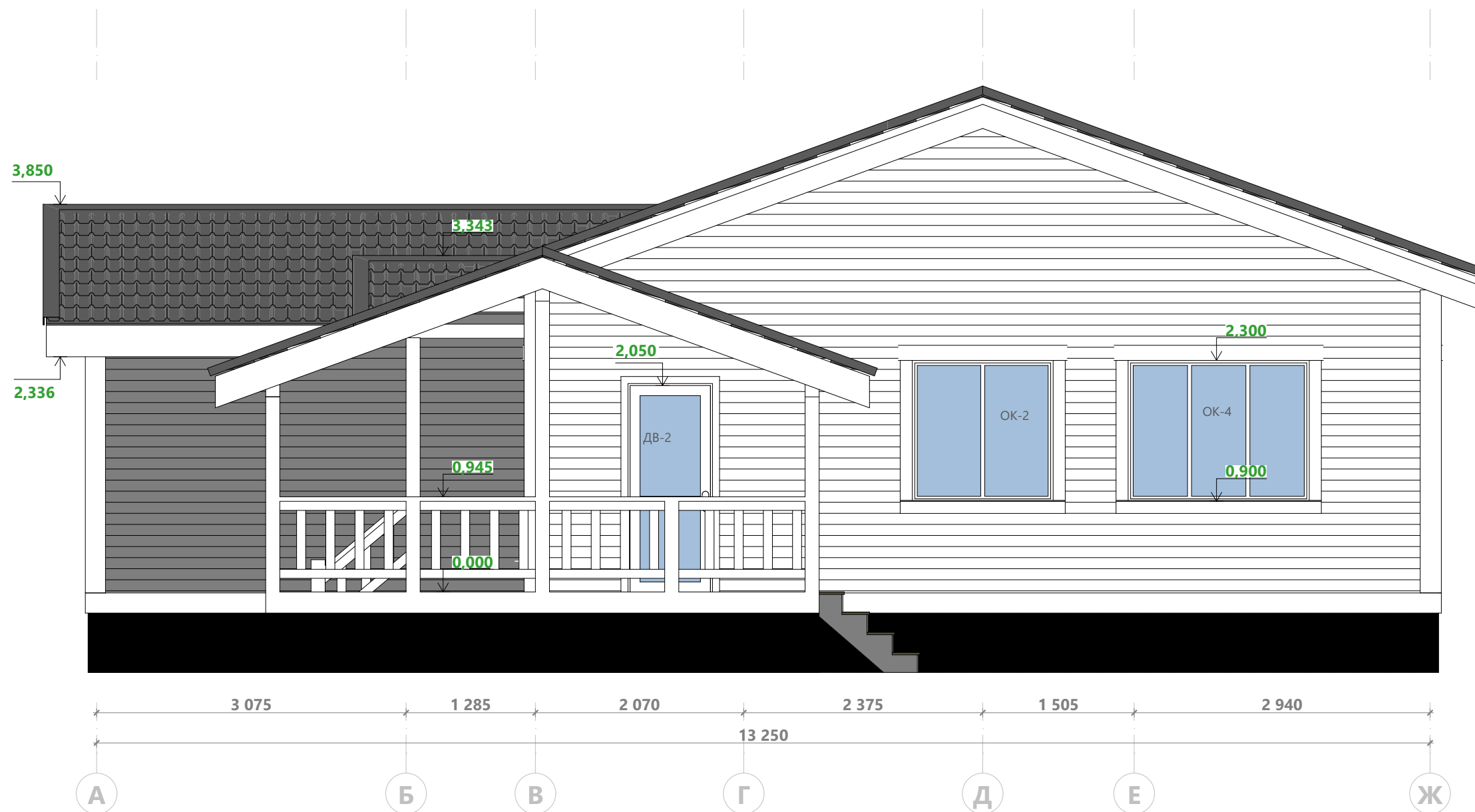
ИНДИВИДУАЛЬНЫЙ ЖИЛОЙ ДОМ

Каркасный дом-12.0x13.0-165
 Раздел ЭП

Фасад в осях 1-7

Лист 5
 Из 17

«Северный зодчий»



Разработал:
 Проверил:
 Дата публикации:

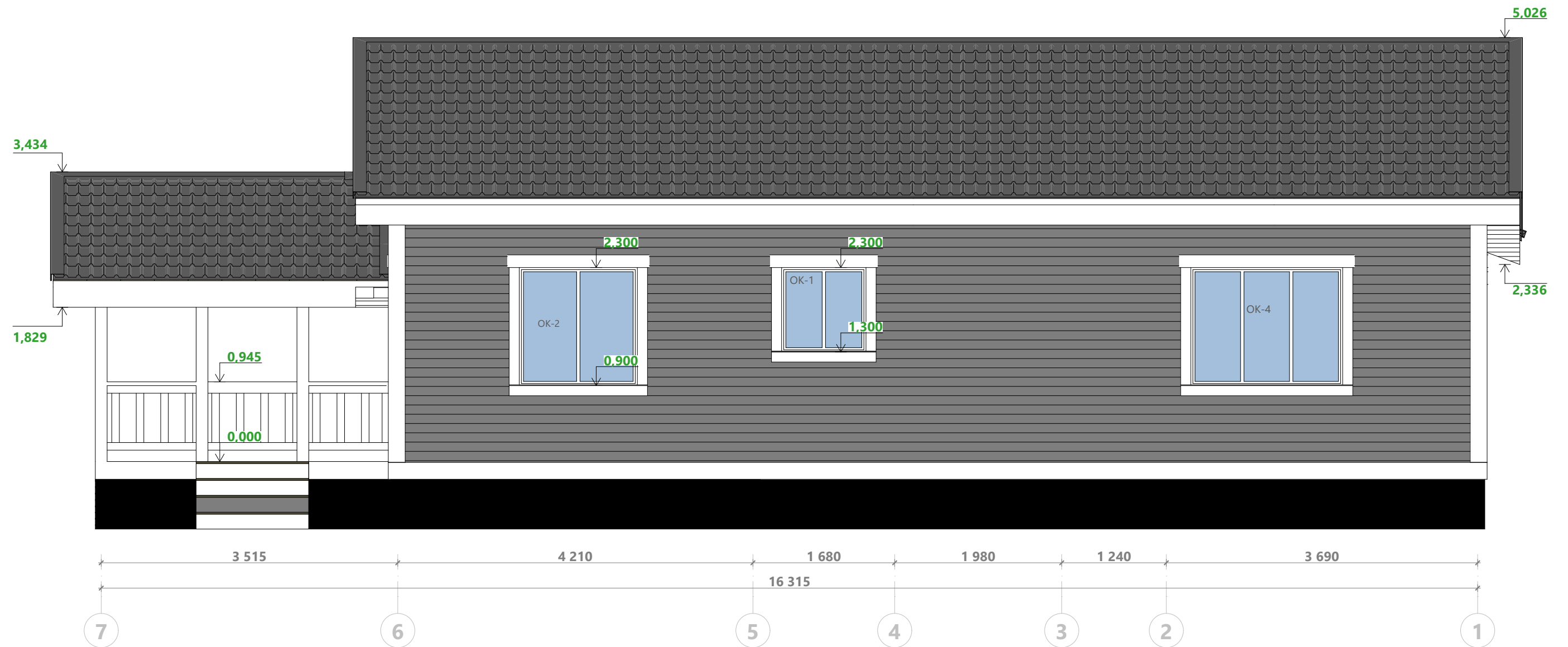
ИНДИВИДУАЛЬНЫЙ ЖИЛОЙ ДОМ

Каркасный дом-12.0x13.0-165
 Раздел ЭП

Фасад в осях А-Ж

Лист 6
 Из 17

«Северный зодчий»



Разработал:
 Проверил:
 Дата публикации:

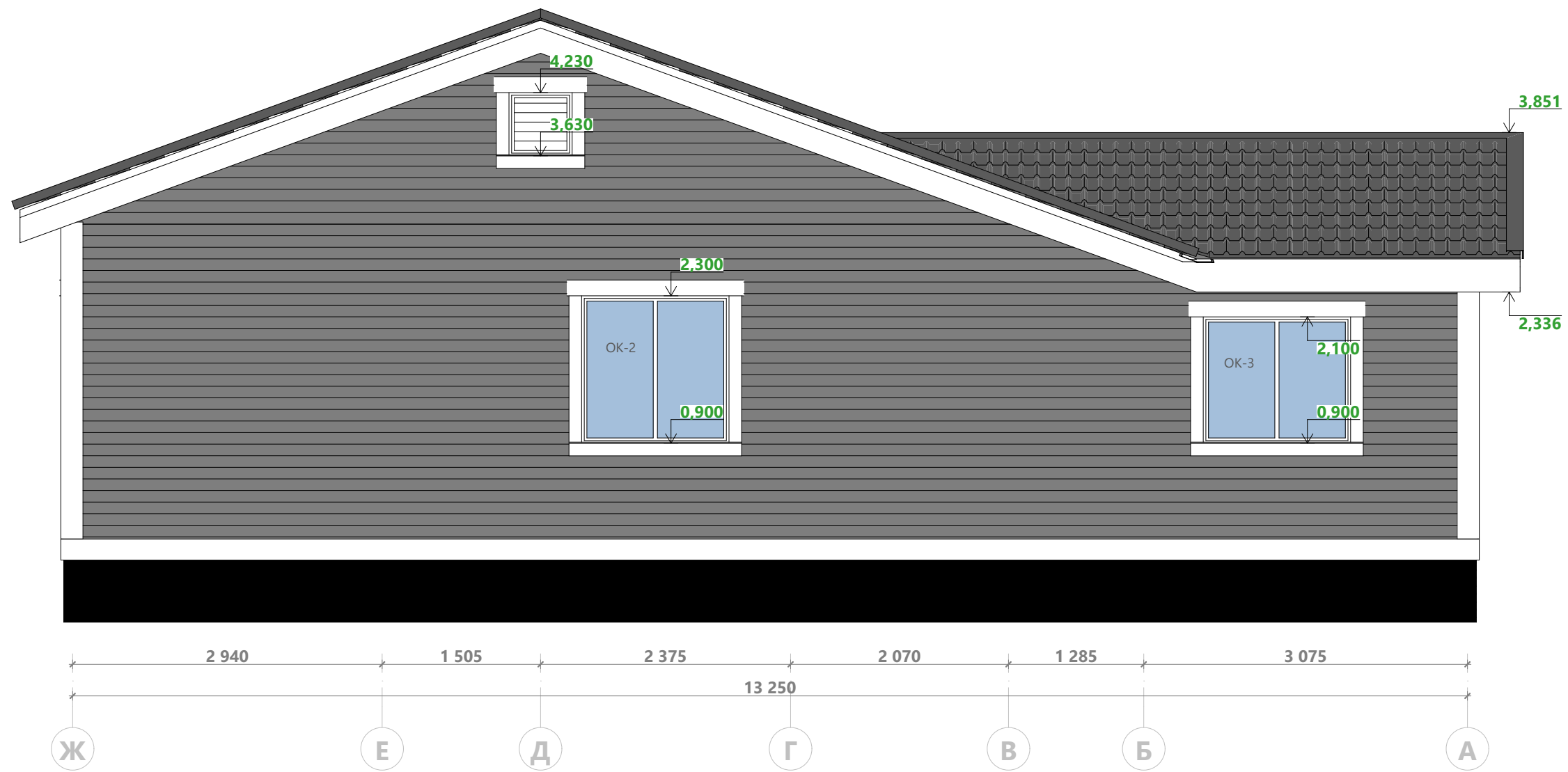
ИНДИВИДУАЛЬНЫЙ ЖИЛОЙ ДОМ

Каркасный дом-12.0x13.0-165
 Раздел ЭП

Фасад в осях 7-1

Лист 7
 Из 17

«Северный зодчий»



Разработал:
 Проверил:
 Дата публикации:

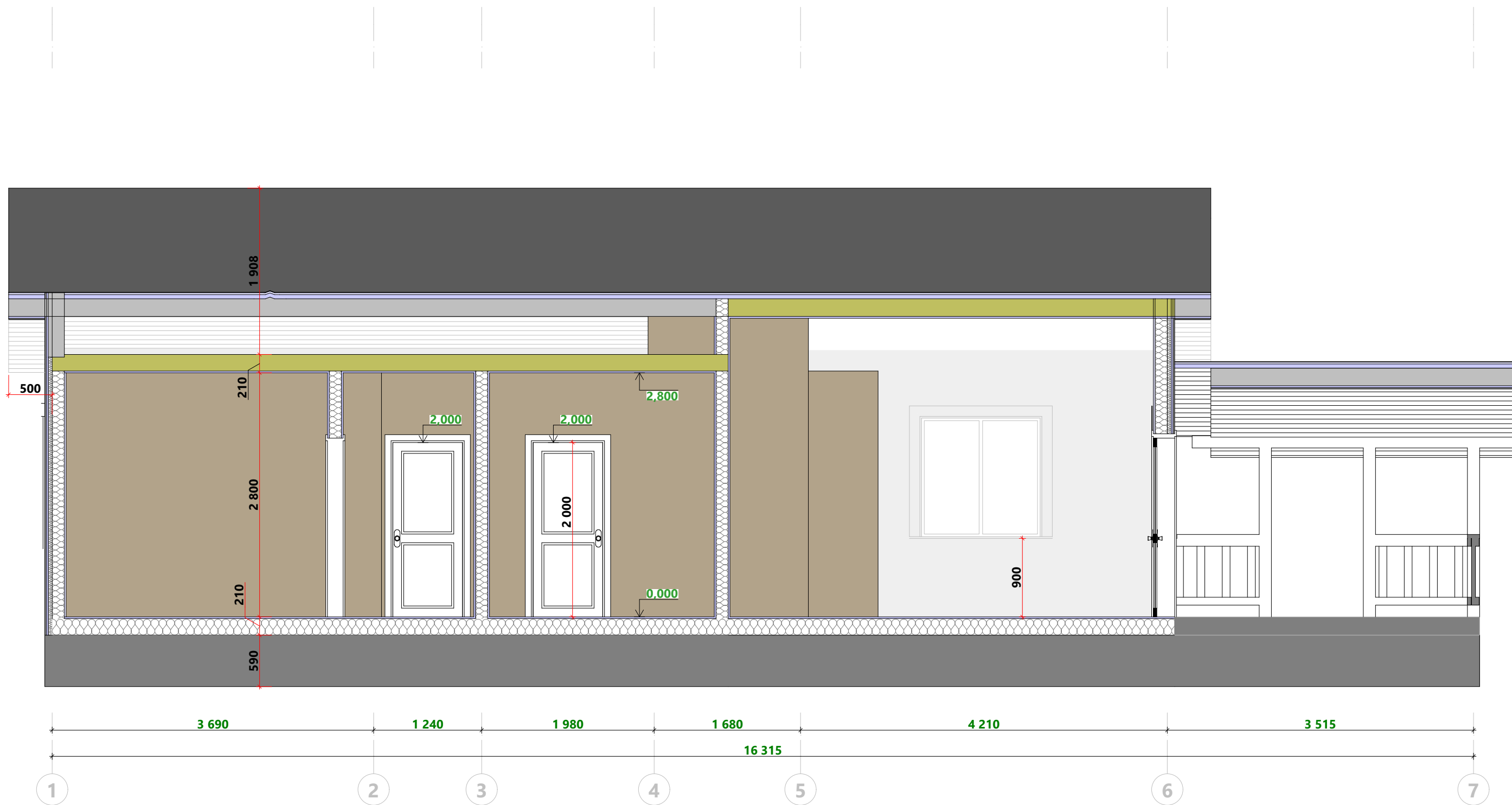
ИНДИВИДУАЛЬНЫЙ ЖИЛОЙ ДОМ

Каркасный дом-12.0x13.0-165
 Раздел ЭП

Фасад в осях Ж-А

Лист 8
 Из 17

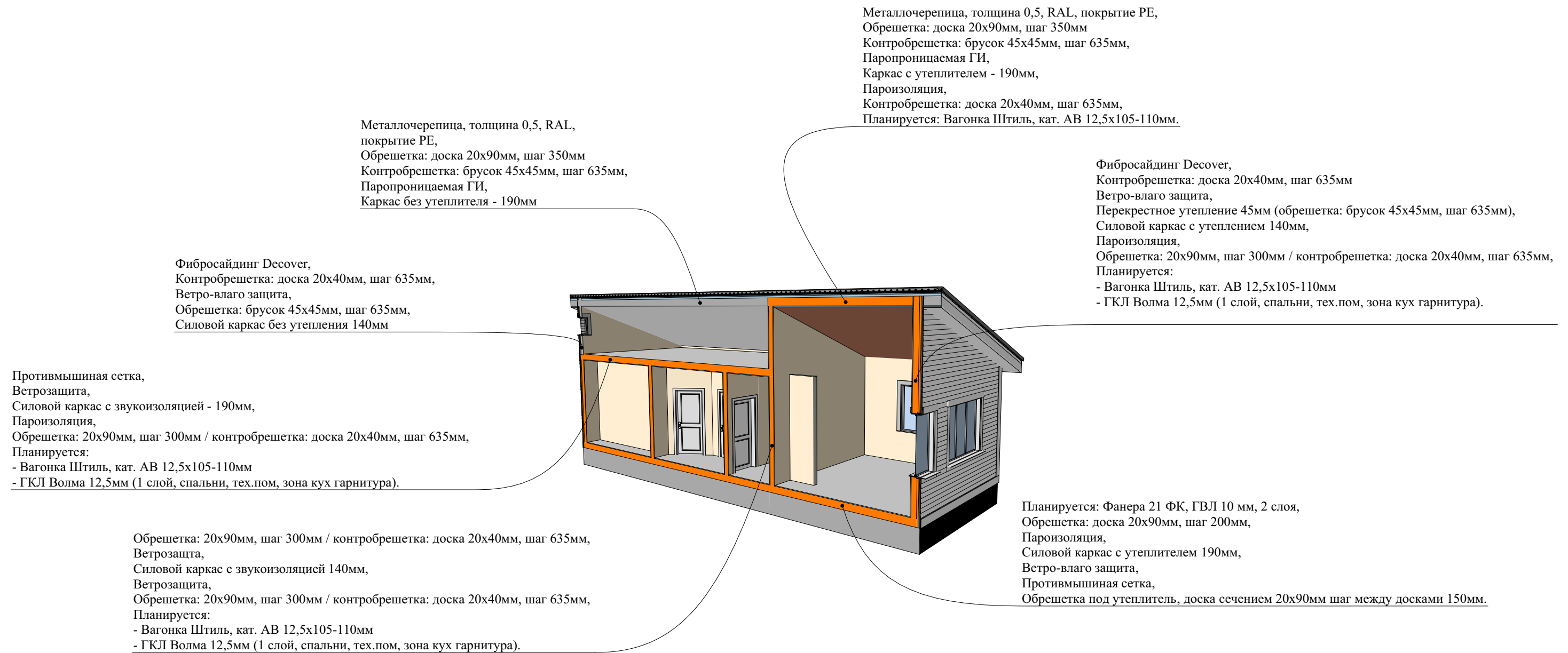
«Северный зодчий»

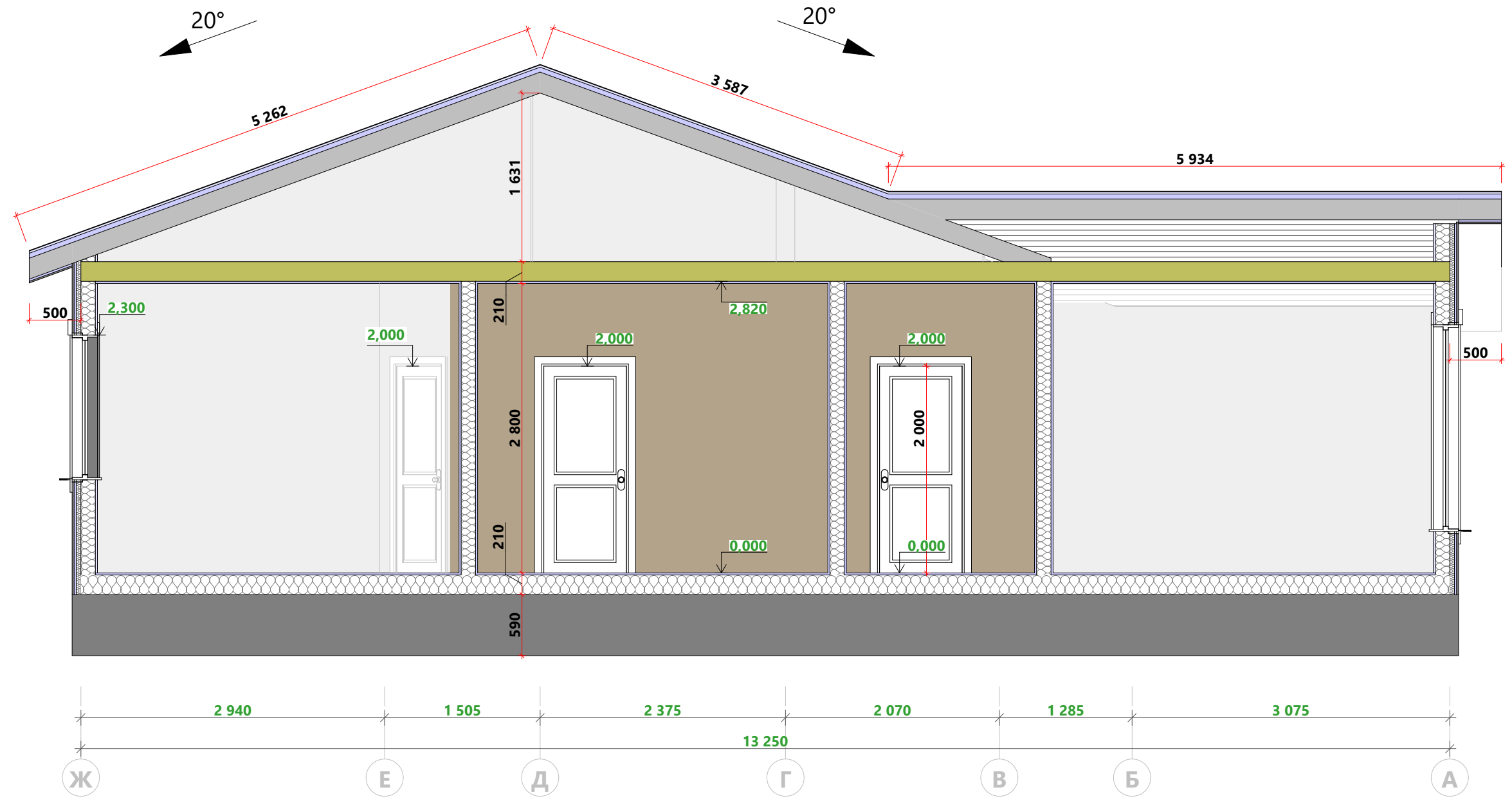


Примечание:

1. В качестве высоты дверного проема указана высота дверного полотна.
2. За уровень 0,000 принят уровень обрешетки пола 1-го этажа.

Разработал: Проверил: Дата публикации:	ИНДИВИДУАЛЬНЫЙ ЖИЛОЙ ДОМ	Каркасный дом-12.0x13.0-165 Раздел ЭП	Разрез 1-1	Лист 9 Из 17	«Северный зодчий»
--	--------------------------	--	------------	-----------------	-------------------



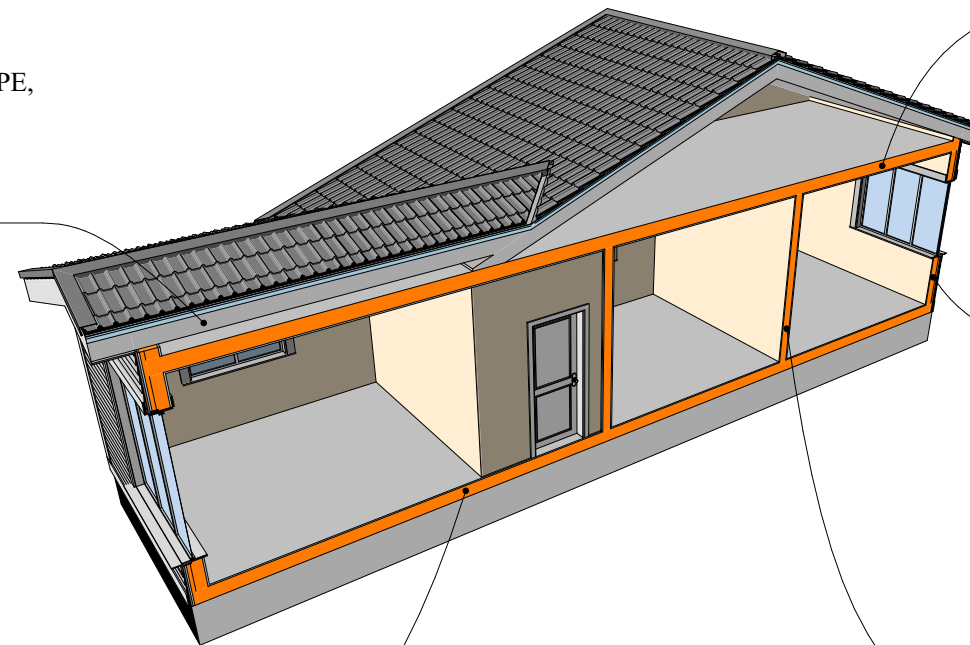


Примечание:

1. В качестве высоты дверного проема указана высота дверного полотна.
2. За уровень 0,000 принят уровень обрешетки пола 1-го этажа.

Разработал: Проверил: Дата публикации:	ИНДИВИДУАЛЬНЫЙ ЖИЛОЙ ДОМ	Каркасный дом-12.0x13.0-165 Раздел ЭП	Разрез 2-2	Лист 11 Из 17	«Северный зодчий»
--	--------------------------	--	------------	------------------	-------------------

Металлочерепица, толщина 0,5, RAL, покрытие PE,
Обрешетка: доска 20x90мм, шаг 350мм
Контробрешетка: брусок 45x45мм, шаг 635мм,
Паропроницаемая ГИ,
Каркас без утеплителя - 190мм



Планируется: Фанера 21 ФК, ГВЛ 10 мм, 2 слоя,
Обрешетка: доска 20x90мм, шаг 200мм,
Пароизоляция,
Силовой каркас с утеплителем 190мм,
Ветро-влаго защита,
Противмышиная сетка,
Обрешетка под утеплитель: доска сечением 20x90мм, шаг между досок 150мм.

Планируется:
- Вагонка Штиль, кат. АВ 12,5x105-110мм
- ГКЛ Волма 12,5мм (1 слой, спальни, тех.пом, зона кух гарнитура),
Обрешетка: 20x90мм, шаг 300мм / контробрешетка: доска 20x40мм, шаг 635мм,
Ветрозащита,
Силовой каркас с утеплителем - 190мм,
Пароизоляция,
Противмышиная сетка.

Фибросайдинг Decover,
Контробрешетка: доска 20x40мм, шаг 635мм,
Ветро-влаго защита,
Перекрестное утепление 45мм,
Силовой каркас с утеплением 140мм,
Пароизоляция,
Обрешетка: 20x90мм, шаг 300мм / контробрешетка: доска 20x40мм, шаг 635мм,
Планируется:
- Вагонка Штиль, кат. АВ 12,5x105-110мм
- ГКЛ Волма 12,5мм (1 слой, спальни, тех.пом, зона кух гарнитура).

Обрешетка: 20x90мм, шаг 300мм / контробрешетка: доска 20x40мм, шаг 635мм,
Ветрозащита,
Силовой каркас с звукоизоляцией 140мм,
Ветрозащита,
Обрешетка: 20x90мм, шаг 300мм / контробрешетка: доска 20x40мм, шаг 635мм,
Планируется:
- Вагонка Штиль, кат. АВ 12,5x105-110мм
- ГКЛ Волма 12,5мм (1 слой, спальни, тех.пом, зона кух гарнитура).



<p>Разработал: Проверил: Дата публикации:</p>	<p>ИНДИВИДУАЛЬНЫЙ ЖИЛОЙ ДОМ</p>	<p>Каркасный дом-12.0x13.0-165 Раздел ЭП</p>	<p>Общий вид 1</p>	<p>Лист 13 Из 17</p>	<p>«Северный зодчий»</p>
---	---------------------------------	---	--------------------	---------------------------------	---------------------------------



Разработал:
Проверил:
Дата публикации:

ИНДИВИДУАЛЬНЫЙ ЖИЛОЙ ДОМ

Каркасный дом-12.0x13.0-165
Раздел ЭП

Общий вид 2

Лист 14
Из 17

«Северный зодчий»



Разработал:
Проверил:
Дата публикации:

ИНДИВИДУАЛЬНЫЙ ЖИЛОЙ ДОМ

Каркасный дом-12.0x13.0-165
Раздел ЭП

Общий вид 3

Лист 15
Из 17

«Северный зодчий»



Разработал:
Проверил:
Дата публикации:

ИНДИВИДУАЛЬНЫЙ ЖИЛОЙ ДОМ

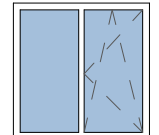
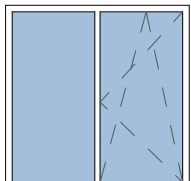
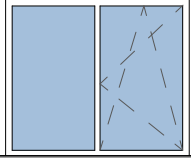
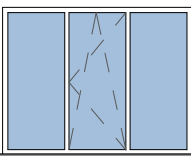
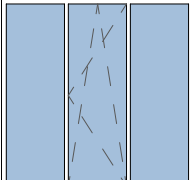
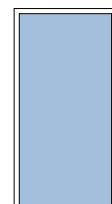
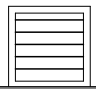
Каркасный дом-12.0x13.0-165
Раздел ЭП

Общий вид 4

Лист 16
Из 17

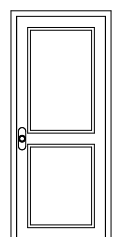
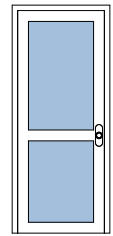
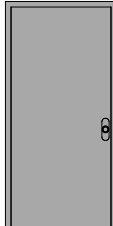
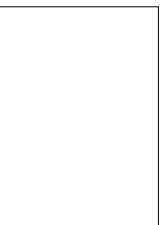
«Северный зодчий»

Ведомость заполнения оконных проемов

Поз.	Вид с внутренней стороны здания	Размеры оконного блока (Ш x В)	Кол-во	Площадь оконного блока
ОК-1		1 000×1 000	1	1,00
ОК-2		1 400×1 400	3	1,96
ОК-3		1 400×1 200	1	1,68
ОК-4		1 800×1 400	2	2,52
ОК-5		2 000×2 000	1	4,00
ОК-6		1 000×2 000	3	2,00
ОК-7		600×600	1	0,36

12 23,96 м²

Ведомость заполнения дверных проемов

Поз.	Вид спереди	Размеры полотна (Ш x В)	Кол-во	Площадь Проема
ДВ-1		800×2 000	7	1,85
ДВ-2		800×2 050	1	1,89
ДВ-3		900×2 000	1	2,05
ДВ-4		1500x2000	1	3,15

10 20,01 м²