

Дизайн-проект
Дом у моря
дизайн-бюро Clair



Дом у моря

Лист

02

Визуализация гостиной

**Дизайн-бюро
Clair**



Дом у моря

Визуализация кухни

Лист

03

**Дизайн-бюро
Clair**



Дом у моря

Визуализация спальни

Лист

04

Дизайн-бюро
Clair



Дом у моря

Лист

05

Визуализация ванной комнаты

Дизайн-бюро
Clair



Дом у моря

Визуализация ванной комнаты

Лист

06

**Дизайн-бюро
Clair**



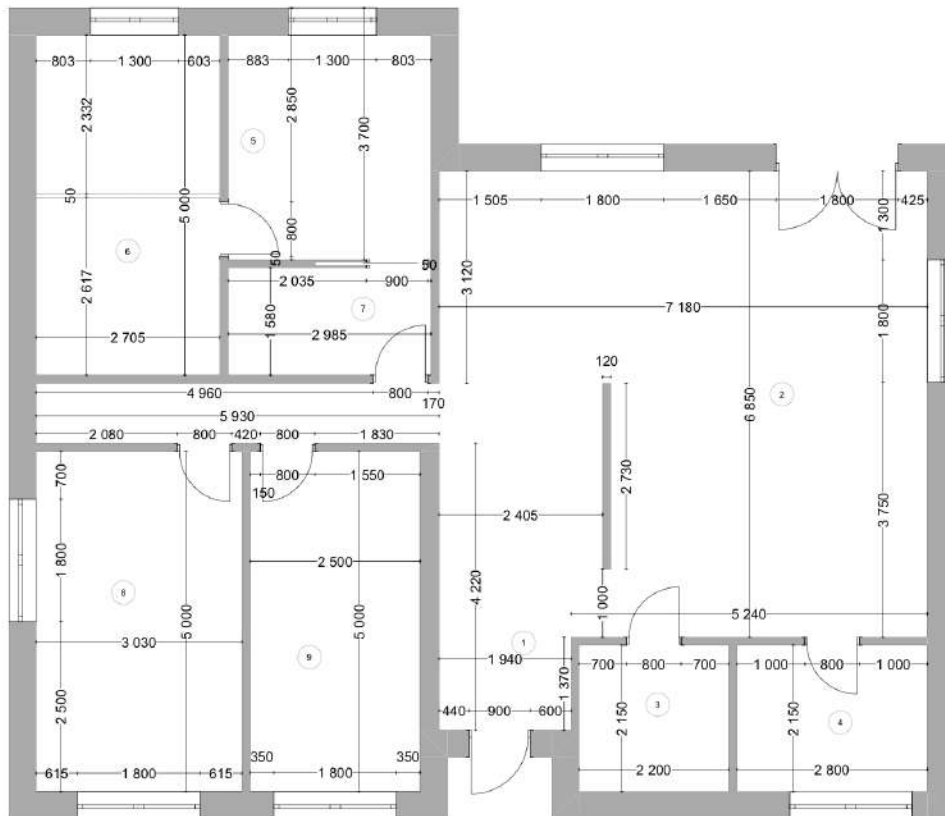
Дом у моря

Визуализация детской комнаты

Лист

07

**Дизайн-бюро
Clair**



Экспликация

1 Прихожая	8,86 м ²
2 Кухня-гостиная	43,65 м ²
3 Гостевой слу	4,73 м ²
4 Котельная	6,02 м ²
5 Мастер-спальня	9,85 м ²
6 Мастер-ванная	13,52 м ²
7 Гардеробная	4,72 м ²
8 Детская	15,15 м ²
9 Кабинет	12,50 м ²
	123,55 м²

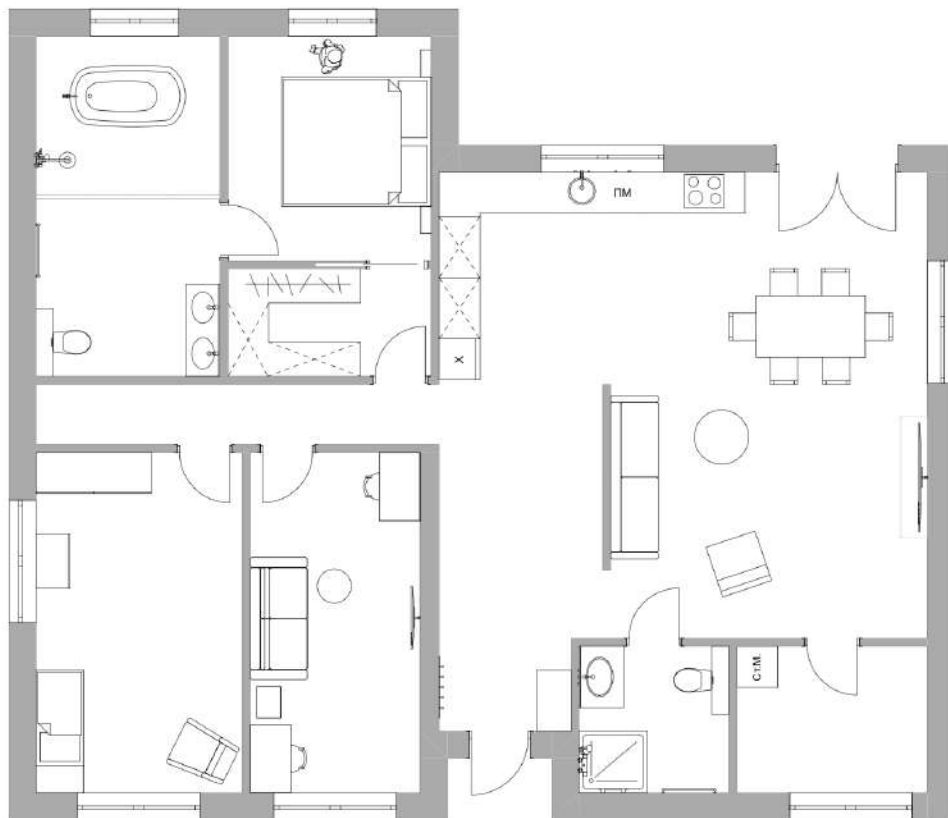
Дом у моря

План обмеров

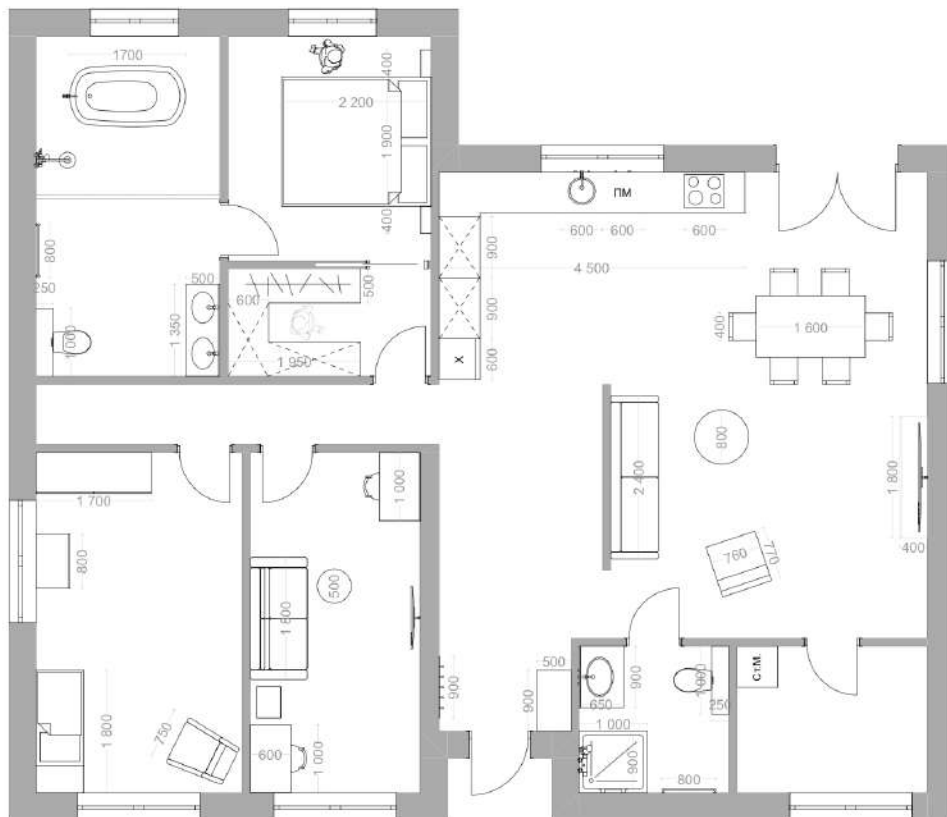
Лист

08

**Дизайн-бюро
Clair**



Дом у моря	Лист
	09
План мебели	Дизайн-бюро Clair



Дом у моря	Лист
	10
План мебели с размерами	Дизайн-бюро Clair



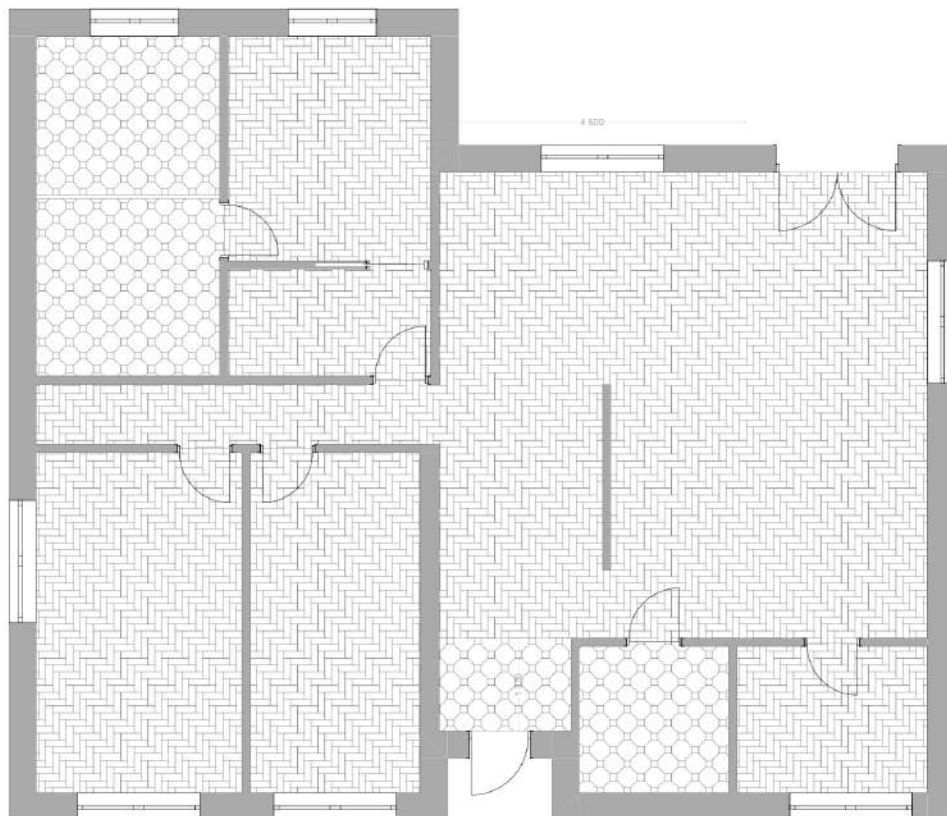
Условные обозначения

- вывод трубопровода холодного водоснабжения
- вывод трубопровода горячего водоснабжения
- вывод трубопровода канализации

Перечень оборудования

1. Унитаз подвесной
2. Раковина встраиваемая
3. Смеситель для раковины
4. Душевая система
5. Мойка кухонная
6. Смеситель для кухонной мойки
7. Раковина накладная
8. Смеситель для раковины
9. Раковина накладная
10. Смеситель для раковины
11. Унитаз подвесной
12. Душевая система
13. Ванна отдельностоящая
14. Смеситель для ванны напольный
15. Сливной бачок скрытого монтажа
16. Кнопка смыва
17. Смеситель скрытого монтажа с гигиеническим душем
18. Сливной бачок скрытого монтажа
19. Кнопка смыва
20. Стиральная машина
21. Посудомоечная машина

Дом у моря	Лист
	11
План сантехники с подводом ГХ	Дизайн-бюро Clair



Условные обозначения



плитка

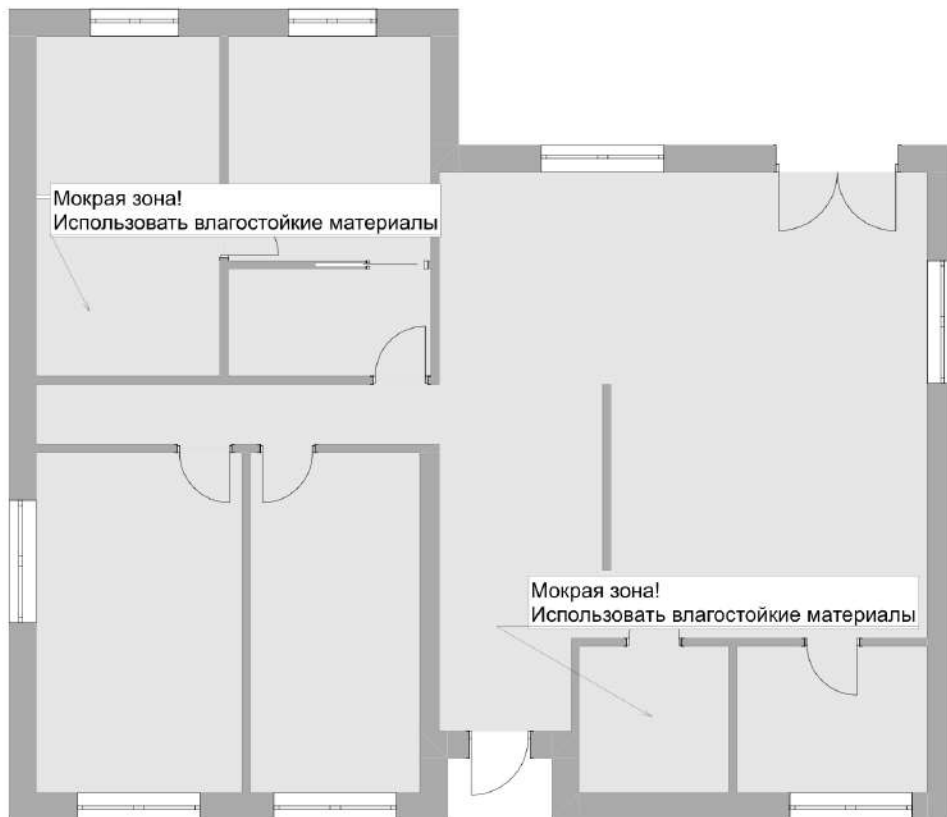


ламинат

Примечания

1. Направление раскладки материалов показано условно, с целью определения типа напольного покрытия.
2. Точную раскладку напольного покрытия и количество материалов см. на отдельных листах.
3. Стяжки напольных покрытий выполняются по уровню середины дверного полотна.
4. При устройстве стяжек учитывать разную толщину напольных покрытий
5. В качестве компенсатора использовать пробку

Дом у моря	Лист
	12
План напольного покрытия	Дизайн-бюро Clair



Условные обозначения

 потолок под покраску

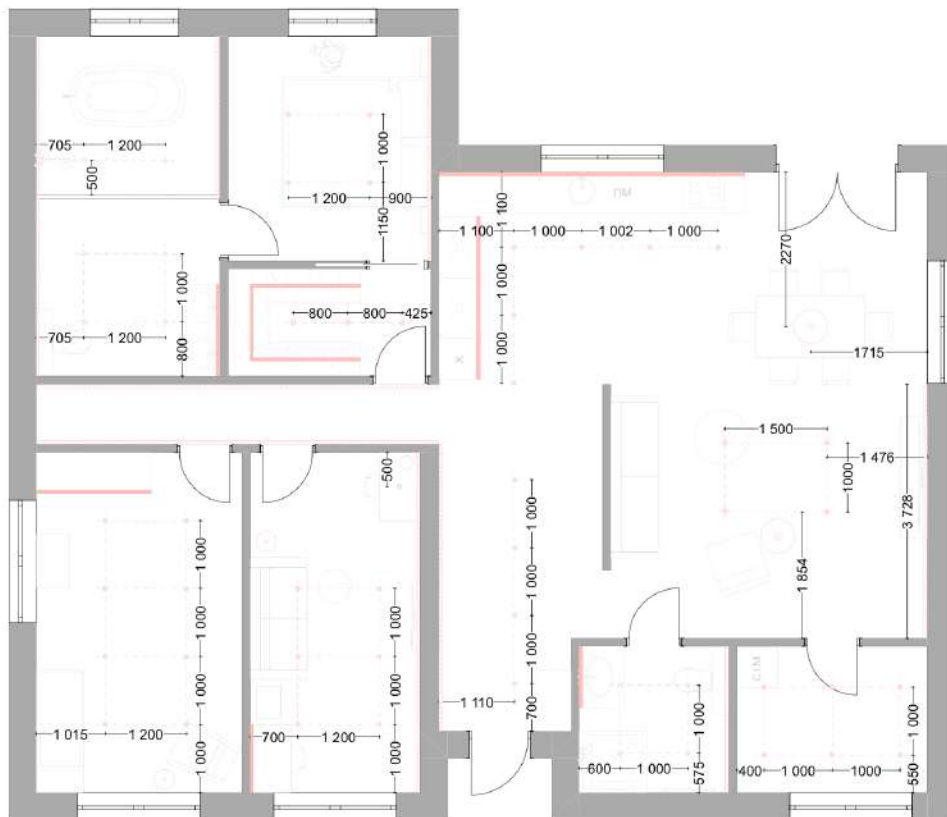
Дом у моря

План потолков

Лист

13

**Дизайн-бюро
Clair**



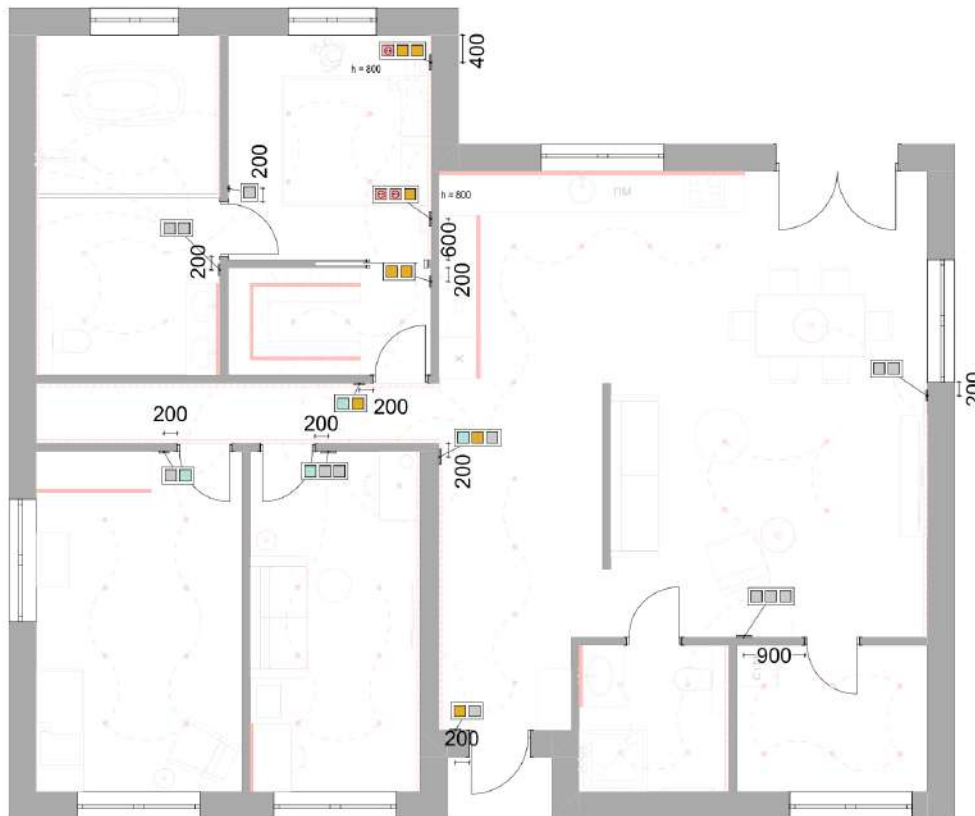
Условные обозначения

-  встраиваемый точечный светильник
-  встраиваемый точечный светильник влагозащитный
-  подвесной светильник
-  торшер
-  настольная лампа
-  встраиваемый светодиодный светильник скрытый
-  светодиодная подсветка

Примечания

1. Все размеры даются до центра / середины светильников

Дом у моря	Лист
	14
План освещения	Дизайн-бюро Clair



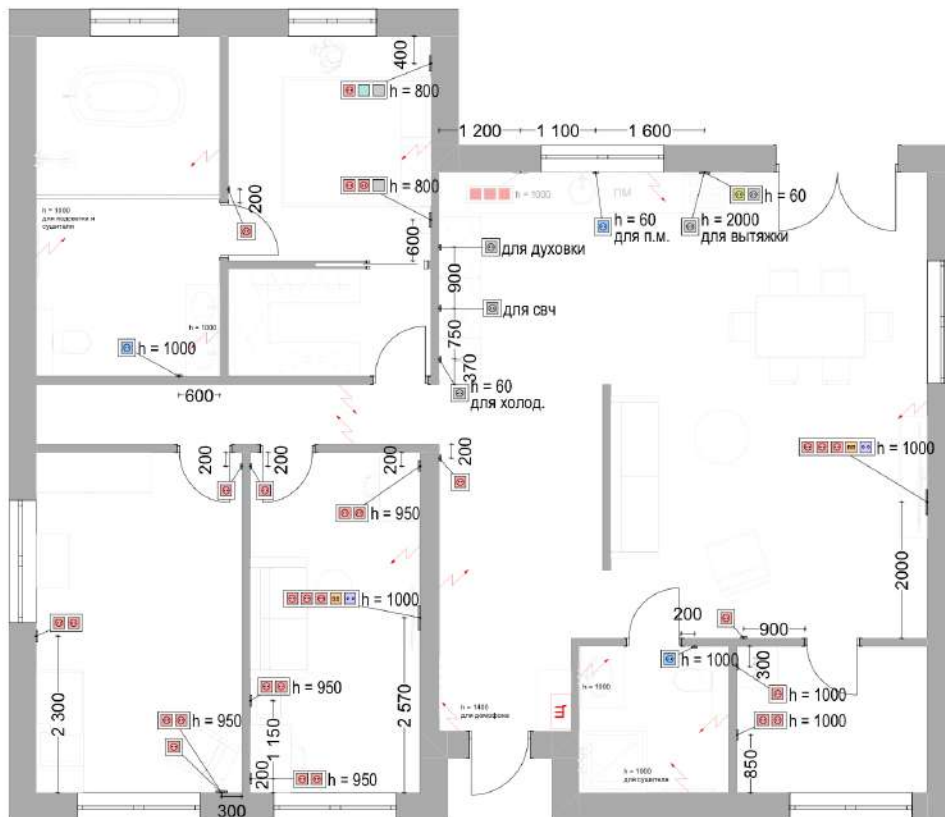
Условные обозначения

- выключатель одноклавишный
- переключатель проходной (управление с трех или более мест)
- выключатель проходной (управление с двух мест)
- розетка с заземлением 220v

Примечания

1. У торшеров и настольных светильников свои выключатели
2. Все размеры даны до середины блока с переключателями
3. Все высоты даны от уровня чистого пола
4. Выключатели монтировать на уровне + 900 мм от уровня чистого пола

Дом у моря	Лист
	15
План разводки на выключатели	Дизайн-бюро Clair



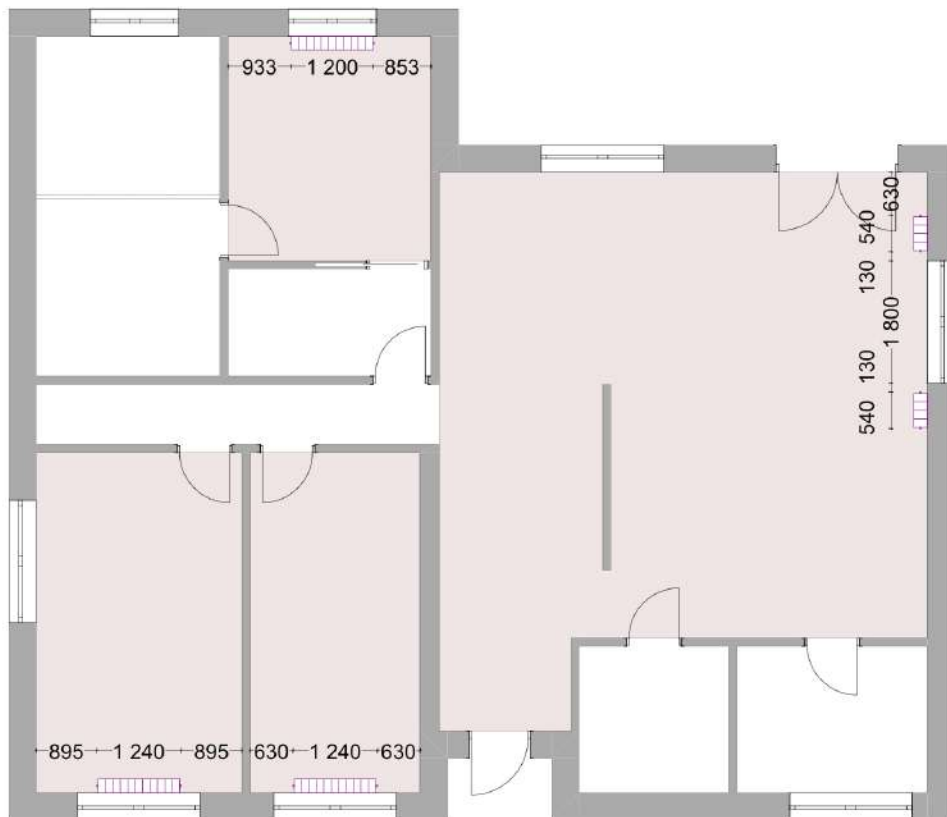
Условные обозначения

- розетка с заземлением 220v
- розетка влагозащитная
- розетка силовая штепсельная
- розетка черновая
- розетка телевизионная
- розетка осветная
- щит распределительный
- выпуск стеновой

Примечания

1. Все розетки установить на высоте +250мм, кроме маркированных другими размерами
2. Все электровыводы (выпуски стеновые) установить на высоте +2950мм, кроме маркированных другими размерами
3. Размер дается до середины блока с розетками
4. Все высоты даны от уровня чистого пола
5. Выпуски стеновые для подсветки, если не указано иного

Дом у моря	Лист
	16
План розеток	Дизайн-бюро Clair



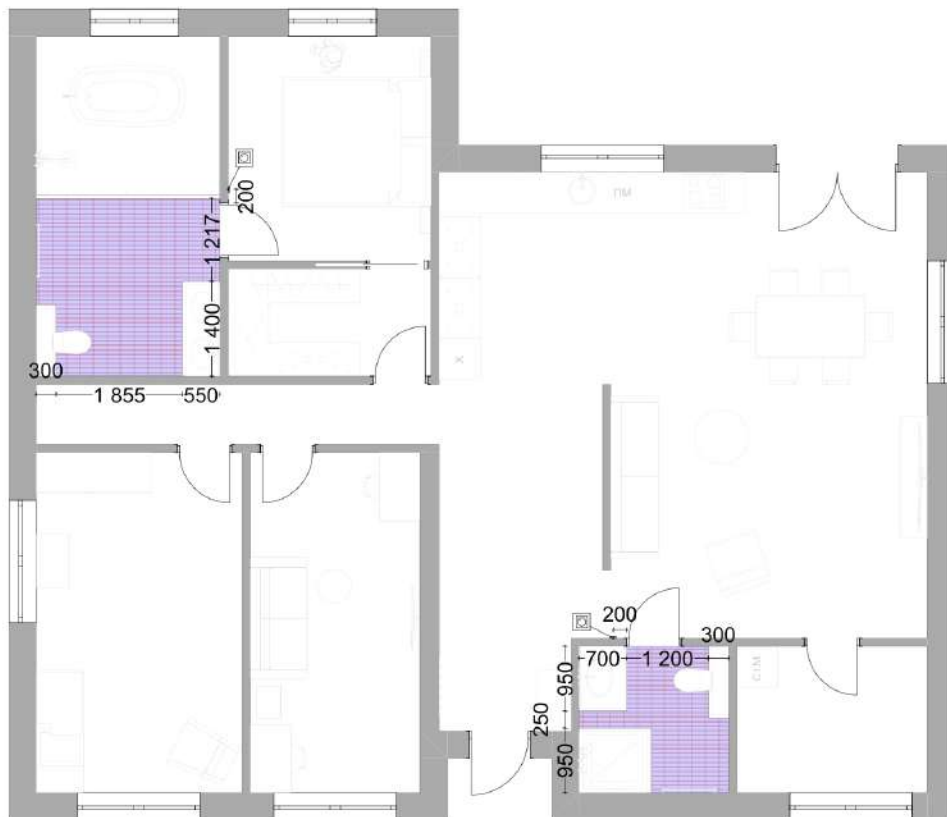
Условные обозначения

-  отапливаемая площадь
-  радиатор горизонтальный
-  радиатор вертикальный



Примечания

1. Расчет мощности радиаторов отопления предоставляется специализированной организацией
1. Радиаторы устанавливать на высоте +100мм

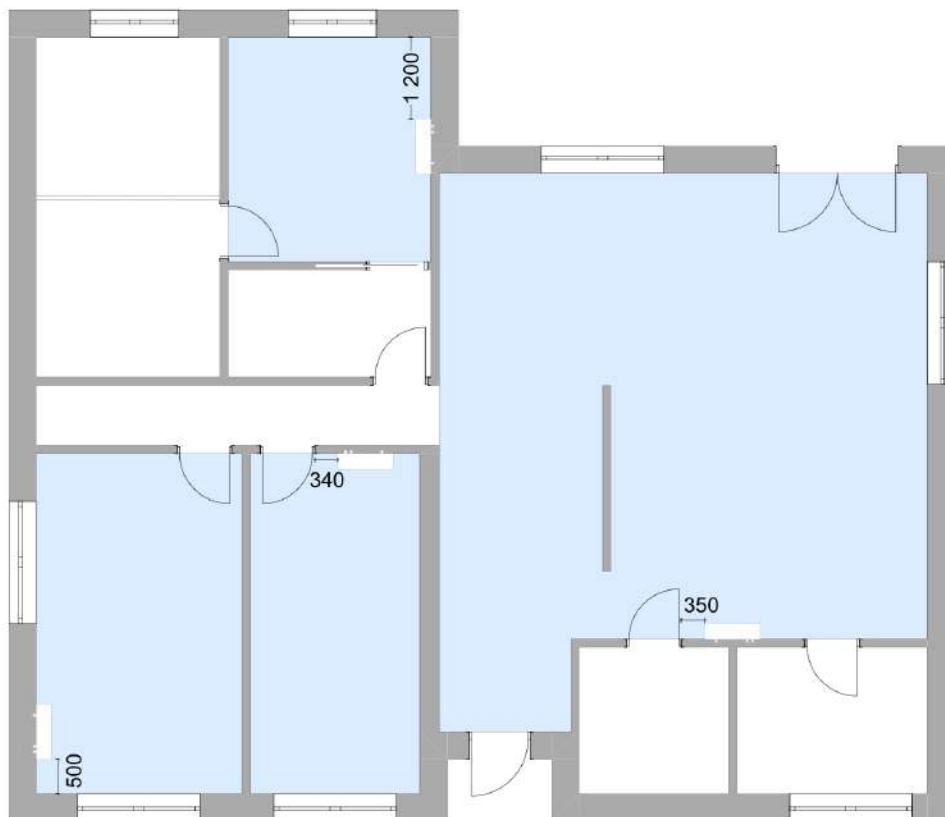
Дом у моря	Лист
	17
План отопления	Дизайн-бюро Clair



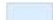
Условные обозначения

-  место монтажа систем электрического теплого пола
-  регулятор уровня обогрева полов

Дом у моря	Лист
	18
План теплых полов	Дизайн-бюро Clair



Условные обозначения

 зона охлаждения

 Внутренний блок сплит-системы

Примечания

1. Рассчитать место установки внешнего блока сплит-системы

Дом у моря

Лист

19

План кондиционирования

**Дизайн-бюро
Clair**